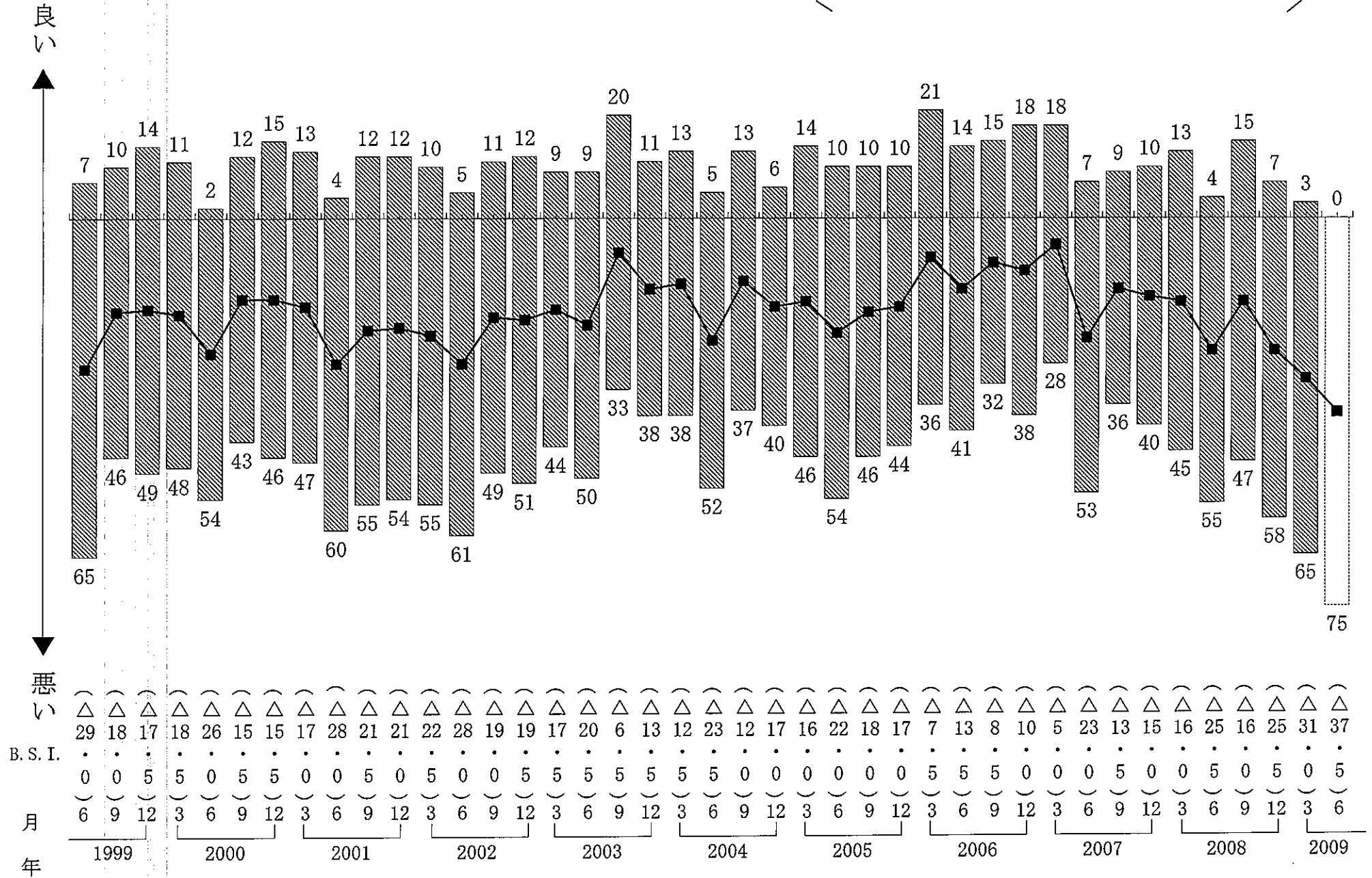


項	目	前期	今期		来期	
		B. S. I. 値	推移方向 (前期比)	B. S. I. 値	推移方向 (今期比)	B. S. I. 値
(1) 業況等	地元建設業界の景気※	△ 35.5	↘	△ 42.0	↗	△ 37.5
(2) 受注	受注総額※	△ 25.0	↘	△ 35.0	↗	△ 29.5
	官公庁工事※	△ 23.5	↘	△ 24.5	↘	△ 25.0
	民間工事※	△ 27.0	↘	△ 34.5	↗	△ 29.0
(3) 資金繰り	資金繰り※	△ 12.5	↘	△ 18.5	↘	△ 24.0
(4) 金融	銀行等貸出傾向	△ 4.5	↘	△ 9.5	⇒	△ 9.5
	短期借入金※	4.5	↗	6.5	↗	10.0
	短期借入金利	1.0	↘	△ 9.0	↗	△ 2.5
(5) 資材	資材の調達※	4.0	↗	9.0	↘	4.0
	資材の価格	15.5	↘	△ 4.5	↗	△ 3.5
(6) 労務	建設労働者の確保※	1.0	↗	5.0	↗	6.5
	建設労働者の賃金	△ 1.5	↘	△ 4.5	↘	△ 6.5
(7) 収益	※	△ 18.5	↘	△ 27.5	↘	△ 31.5

(注) ・B. S. I. 値のプラスは、良い、増加、容易、上昇の傾向を示す。
 ・B. S. I. 値のマイナスは、悪い、減少、困難、下降の傾向を示す。
 ・表中の※印は、季節調整項目を示す。

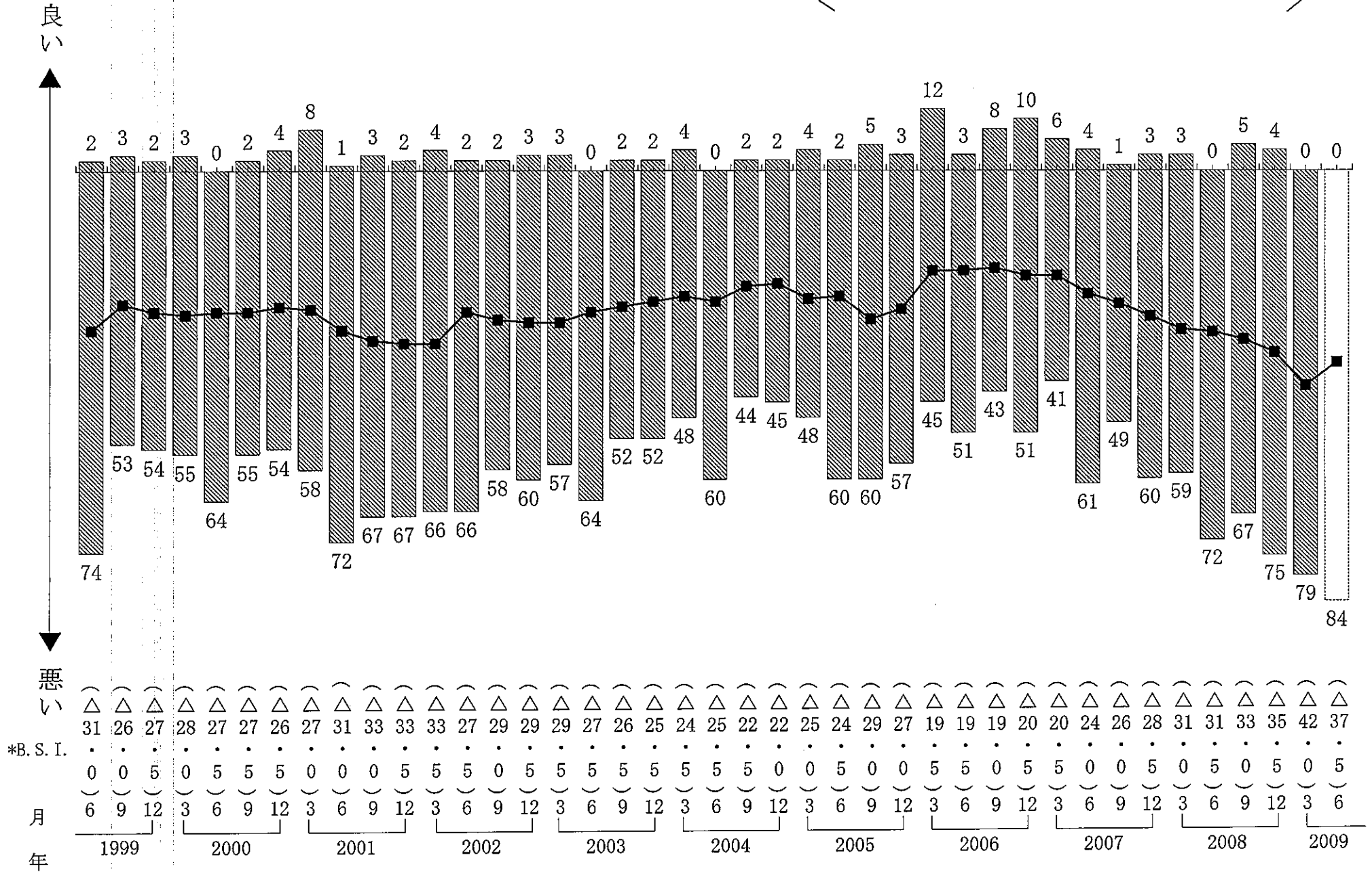
自社の業況

・棒グラフは、回答企業の構成比 (%) を示す。
 ・折れ線グラフは、B. S. I. を示す。



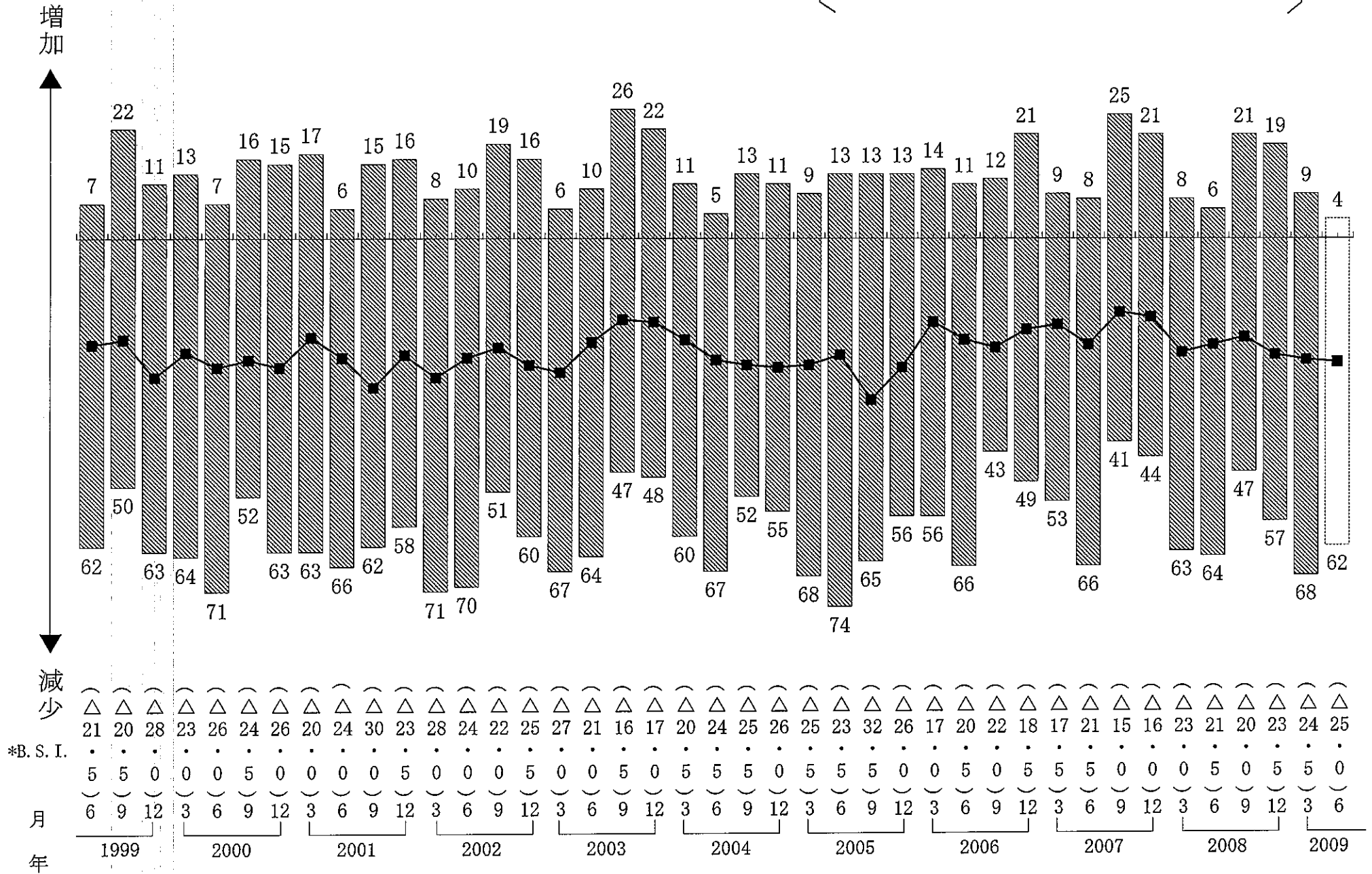
地元建設業界の景気

・棒グラフは、回答企業の構成比 (%) を示す。
 ・折れ線グラフは、B. S. I. (季調済) を示す。



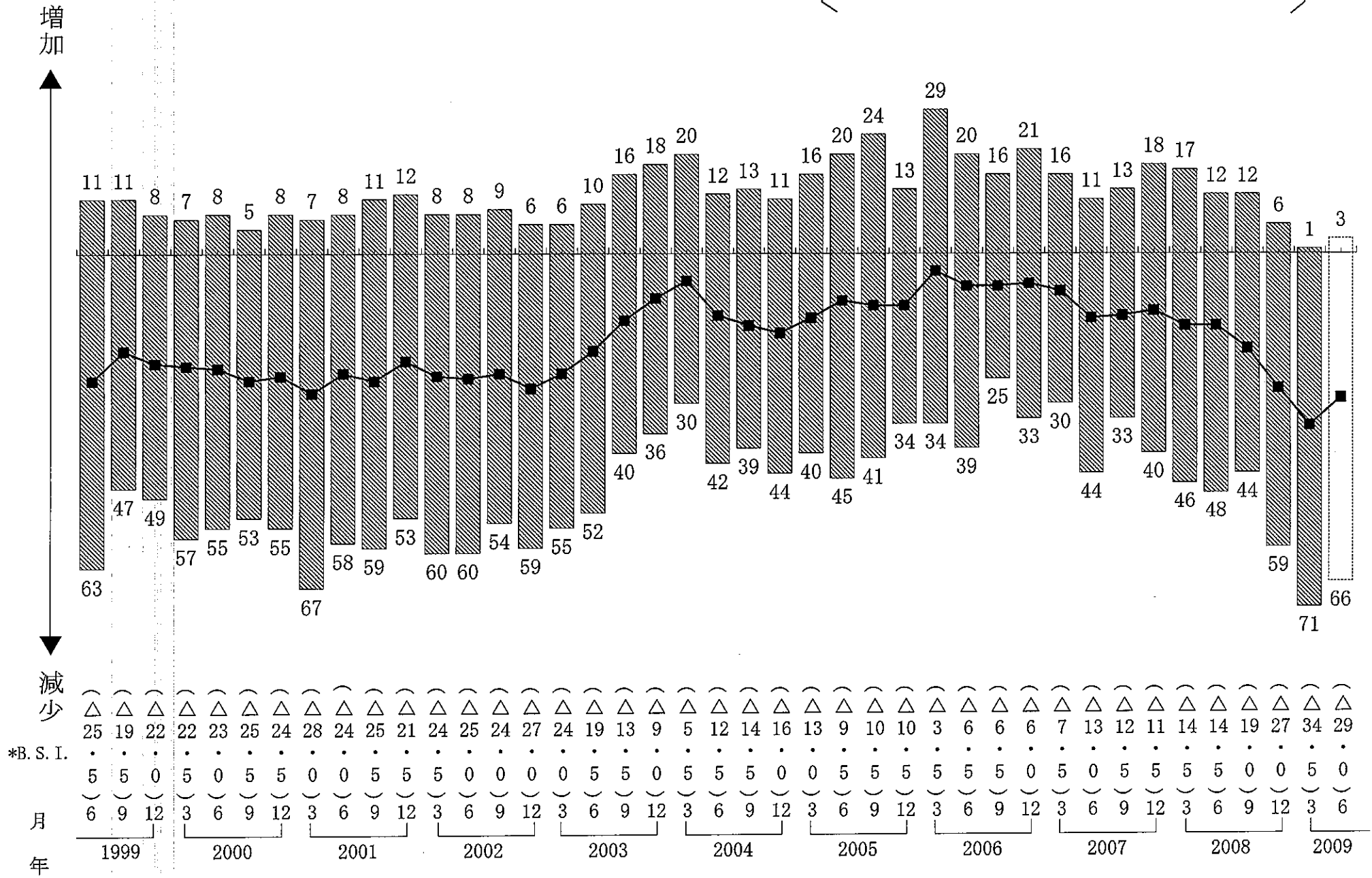
官公庁工事

・棒グラフは、回答企業の構成比 (%) を示す。
 ・折れ線グラフは、B. S. I. (季調済) を示す。



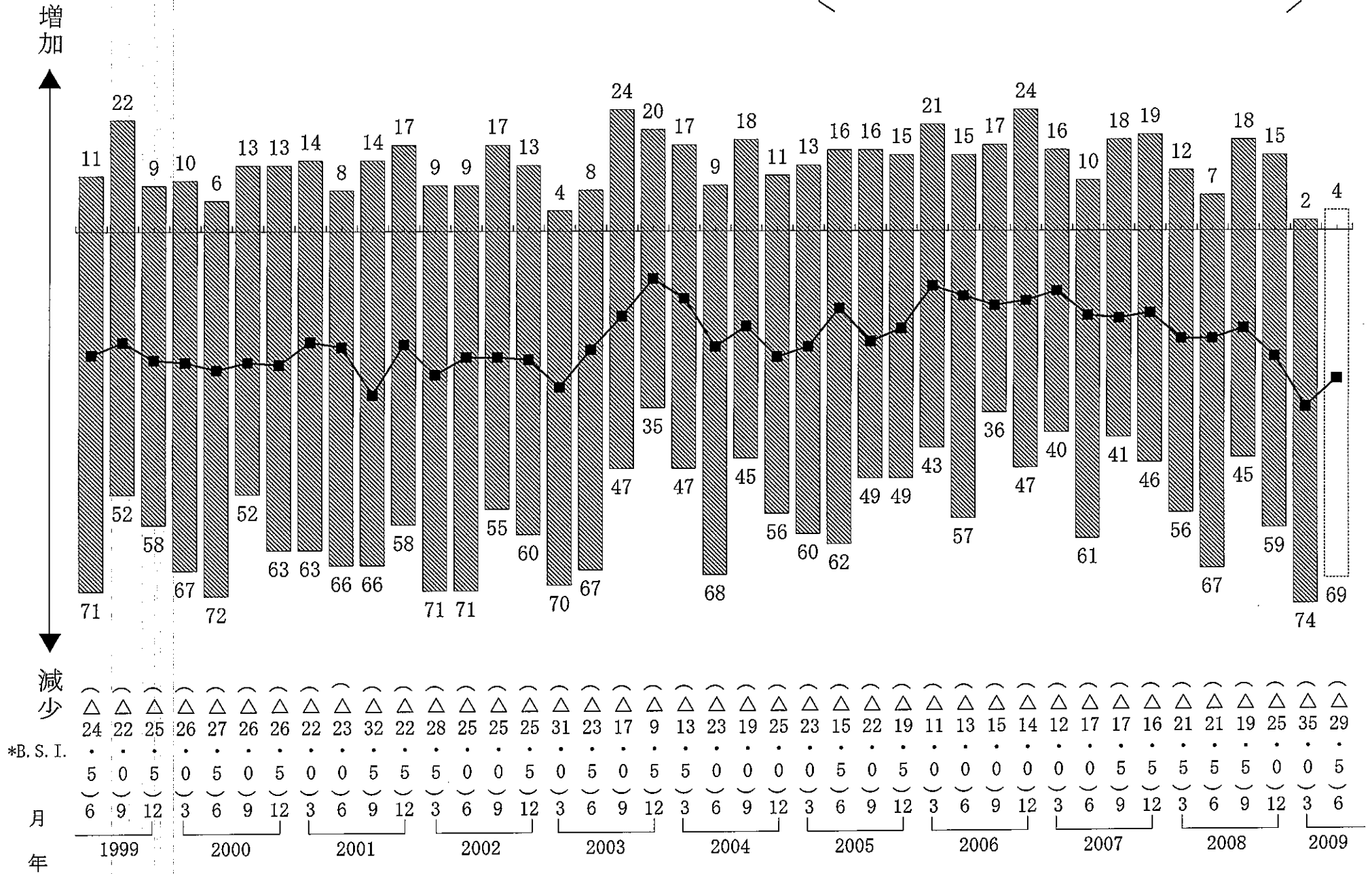
民間工事

・棒グラフは、回答企業の構成比 (%) を示す。
 ・折れ線グラフは、B. S. I. (季調済) を示す。



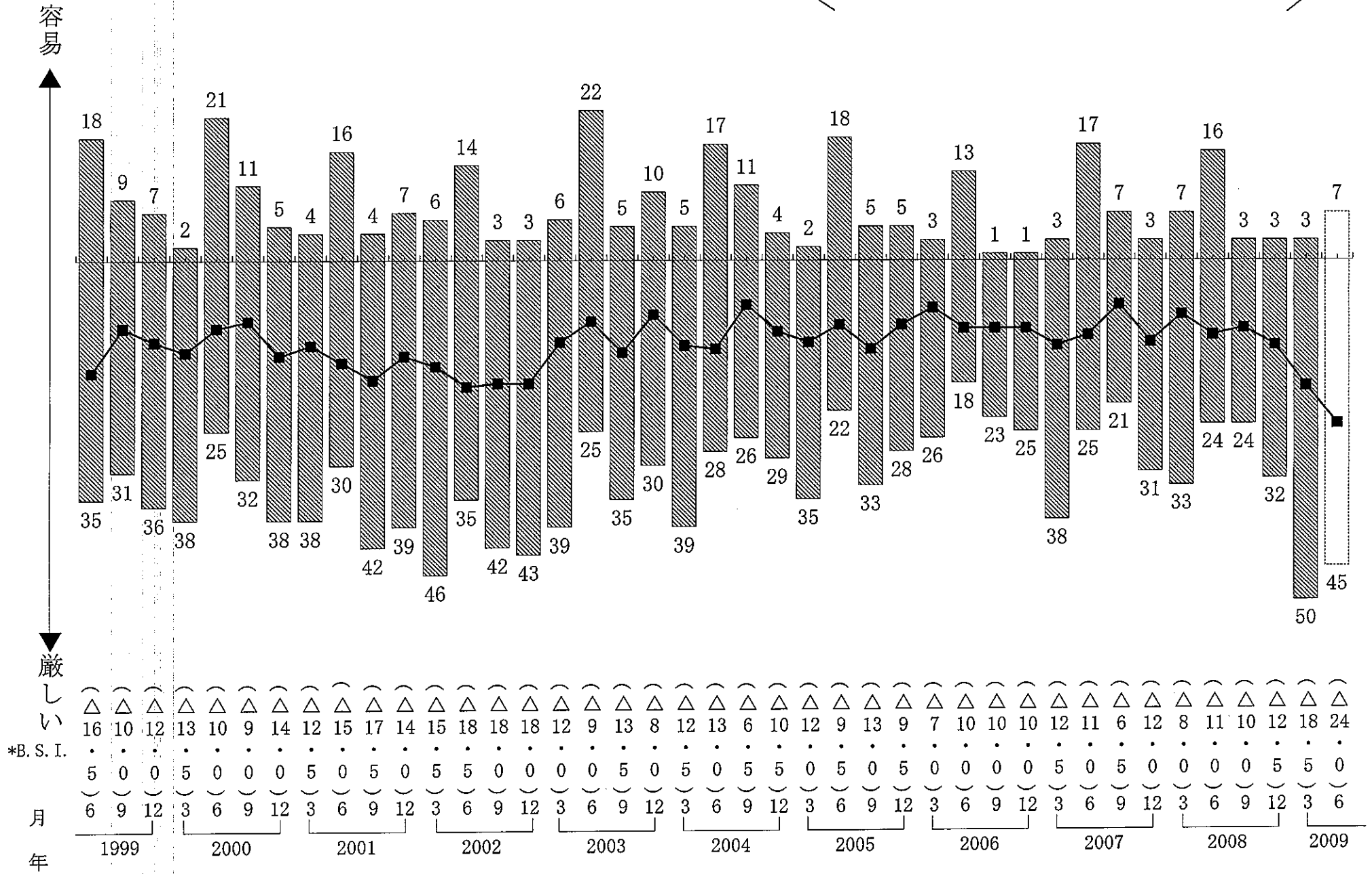
受注総額

・棒グラフは、回答企業の構成比 (%) を示す。
 ・折れ線グラフは、B. S. I. (季調済) を示す。



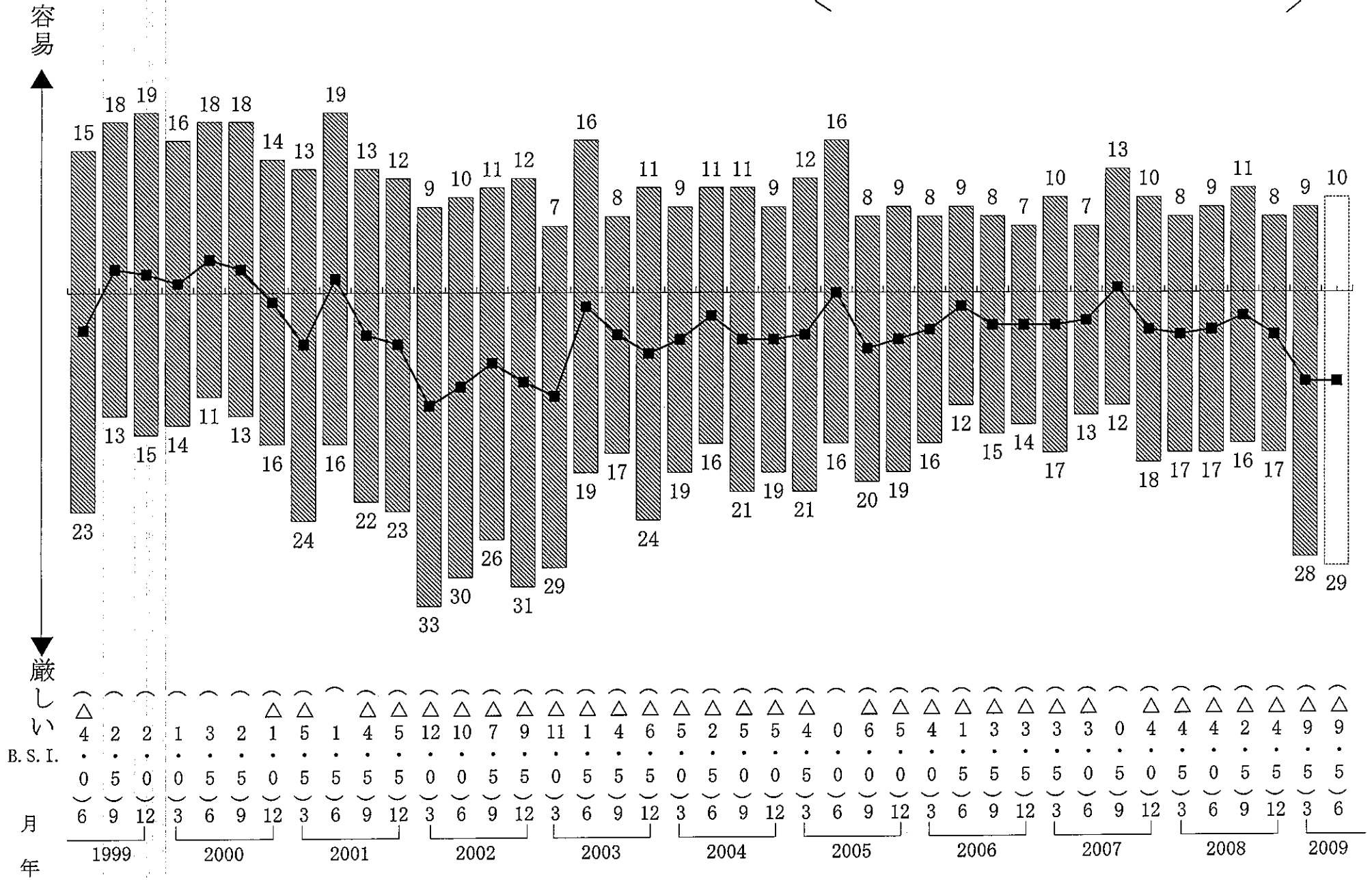
資金繰り

・棒グラフは、回答企業の構成比 (%) を示す。
 ・折れ線グラフは、B. S. I. (季調済) を示す。



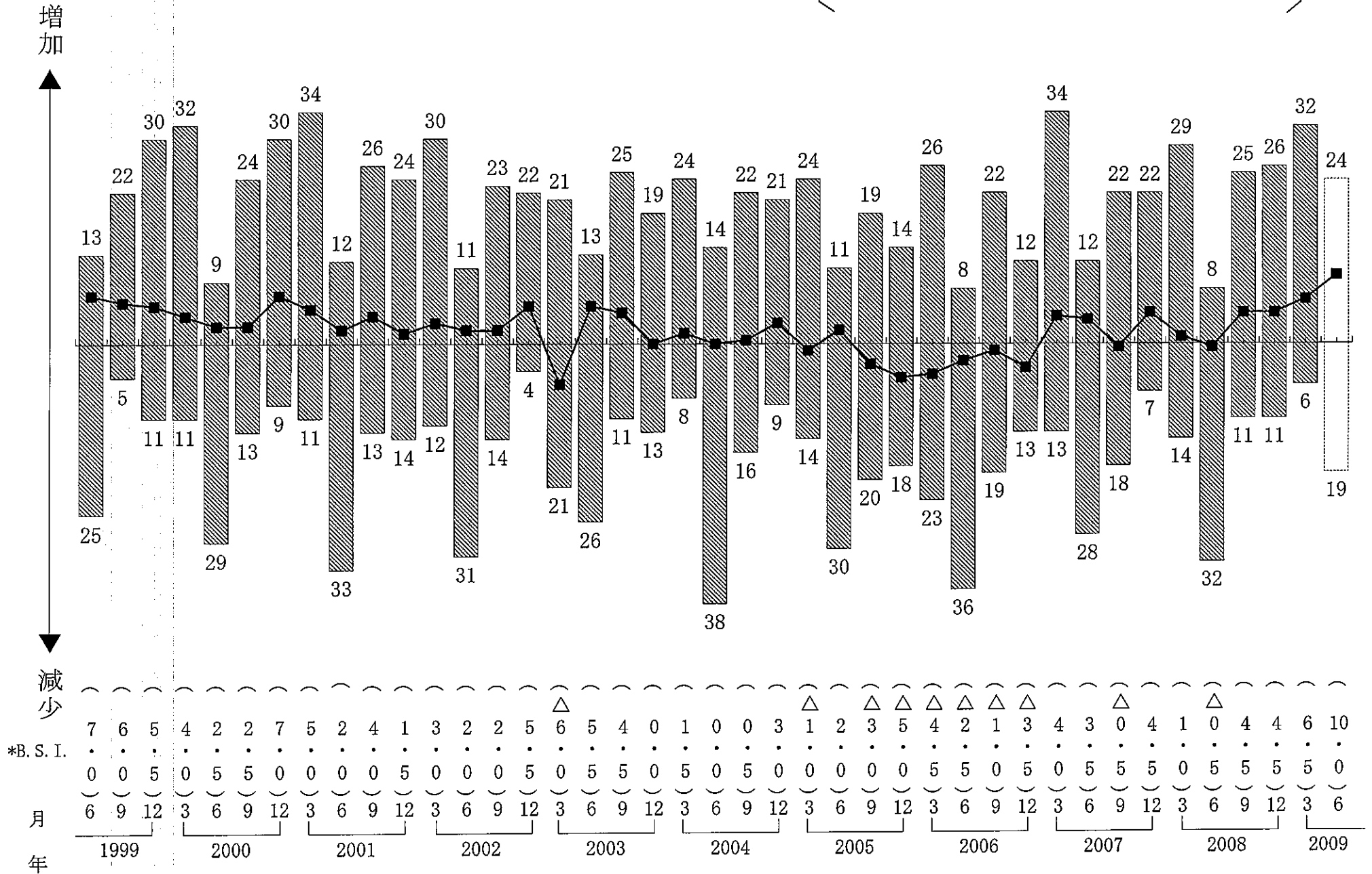
銀行等貸出傾向

・棒グラフは、回答企業の構成比(%)を示す。
 ・折れ線グラフは、B.S.I.を示す。



短期借入金

・棒グラフは、回答企業の構成比 (%) を示す。
 ・折れ線グラフは、B. S. I. (季調済) を示す。



短期借入金利

・棒グラフは、回答企業の構成比 (%) を示す。
 ・折れ線グラフは、B. S. I. を示す。

