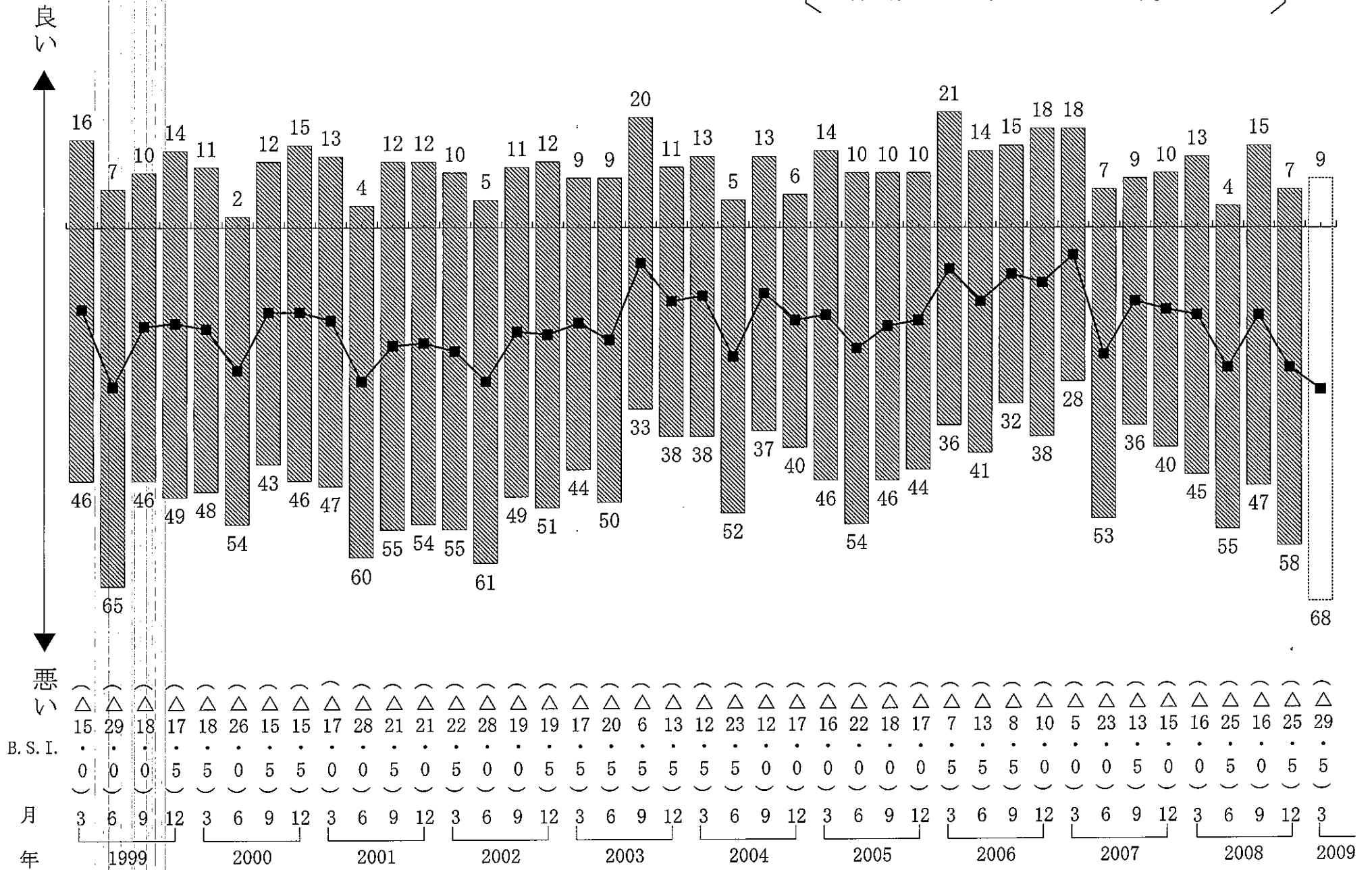


項	目	前期	今期		来期	
		B. S. I. 値	推移方向 (前期比)	B. S. I. 値	推移方向 (今期比)	B. S. I. 値
(1) 業況等	地元建設業界の景気※	△ 32.5	↘	△ 35.0	↘	△ 36.0
(2) 受注	受注総額※	△ 18.5	↘	△ 24.5	↘	△ 27.0
	官公庁工事※	△ 20.5	↘	△ 23.0	↘	△ 28.0
	民間工事※	△ 18.5	↘	△ 26.0	↘	△ 26.5
(3) 資金繰り	資金繰り※	△ 10.0	↘	△ 12.0	↘	△ 23.5
(4) 金融	銀行等貸出傾向	△ 2.5	↘	△ 4.5	↘	△ 12.0
	短期借入金※	4.5	↘	3.5	↗	7.5
	短期借入金利	5.5	↘	1.0	↗	3.5
(5) 資材	資材の調達※	△ 4.0	↗	3.5	↘	△ 0.5
	資材の価格	35.5	↘	15.5	↘	6.0
(6) 労務	建設労働者の確保※	△ 4.0	↗	0.0	↘	△ 3.5
	建設労働者の賃金	0.5	↘	△ 1.5	→	△ 1.5
(7) 収益	※	△ 19.5	↗	△ 17.5	↘	△ 22.5

(注) ・B. S. I. 値のプラスは、良い、増加、容易、上昇の傾向を示す。
 ・B. S. I. 値のマイナスは、悪い、減少、困難、下降の傾向を示す。
 ・表中の※印は、季節調整項目を示す。

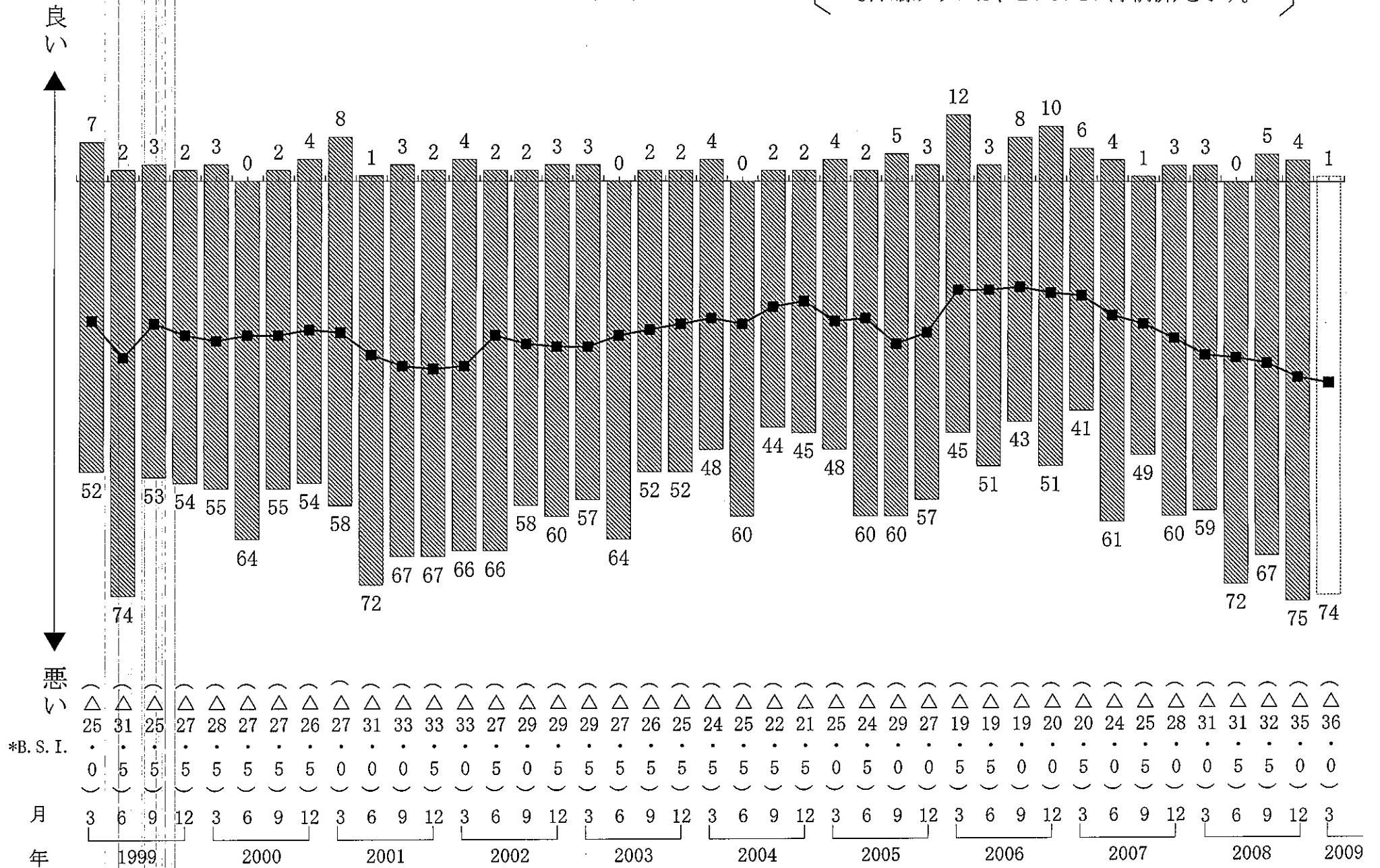
自社の業況

・棒グラフは、回答企業の構成比 (%) を示す。
 ・折れ線グラフは、B. S. I. を示す。



地元建設業界の景気

・棒グラフは、回答企業の構成比 (%) を示す。
 ・折れ線グラフは、B. S. I. (季調済) を示す。



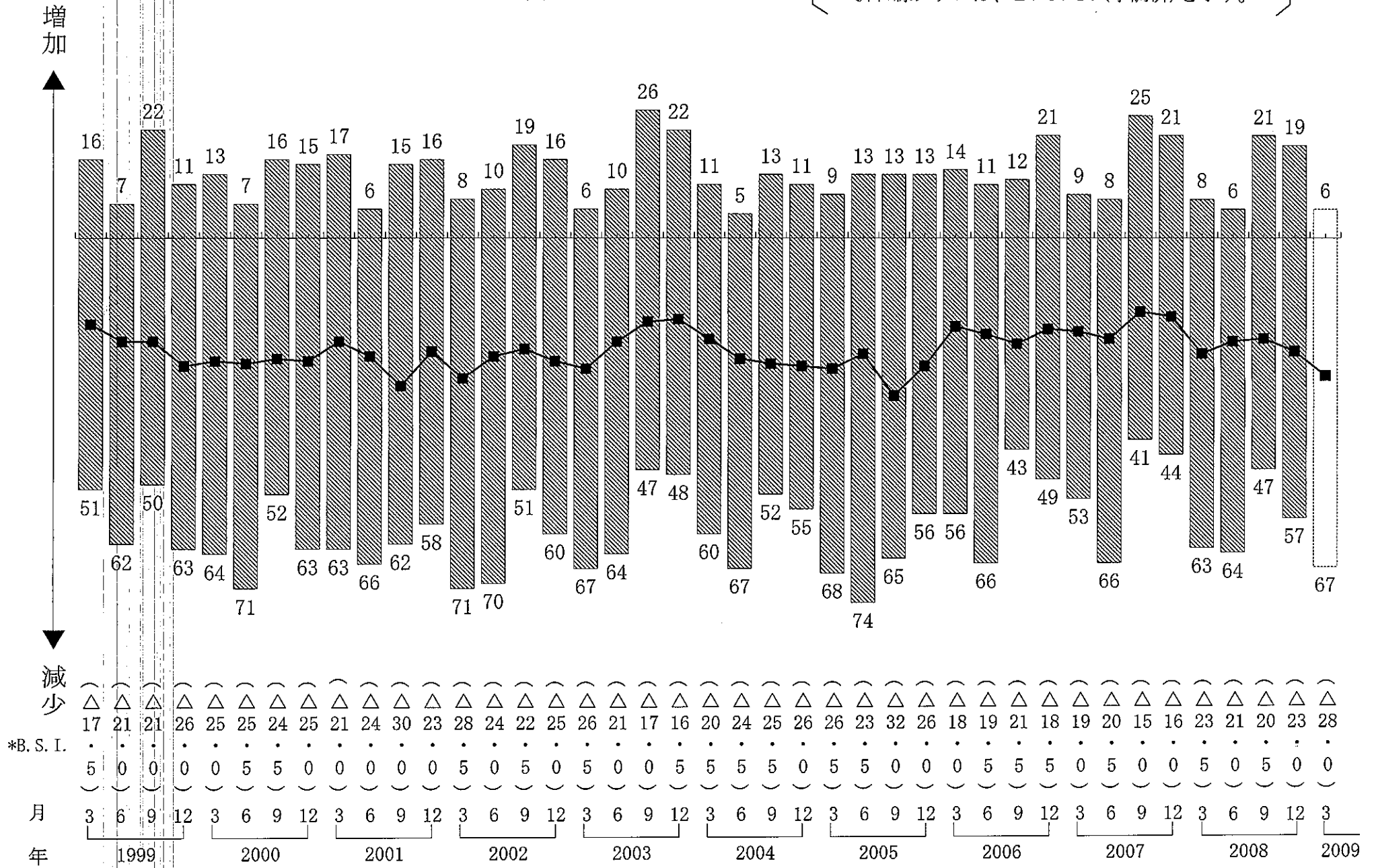
*B. S. I.

悪い

良い

官公庁工事

・棒グラフは、回答企業の構成比 (%) を示す。
 ・折れ線グラフは、B. S. I. (季調済) を示す。



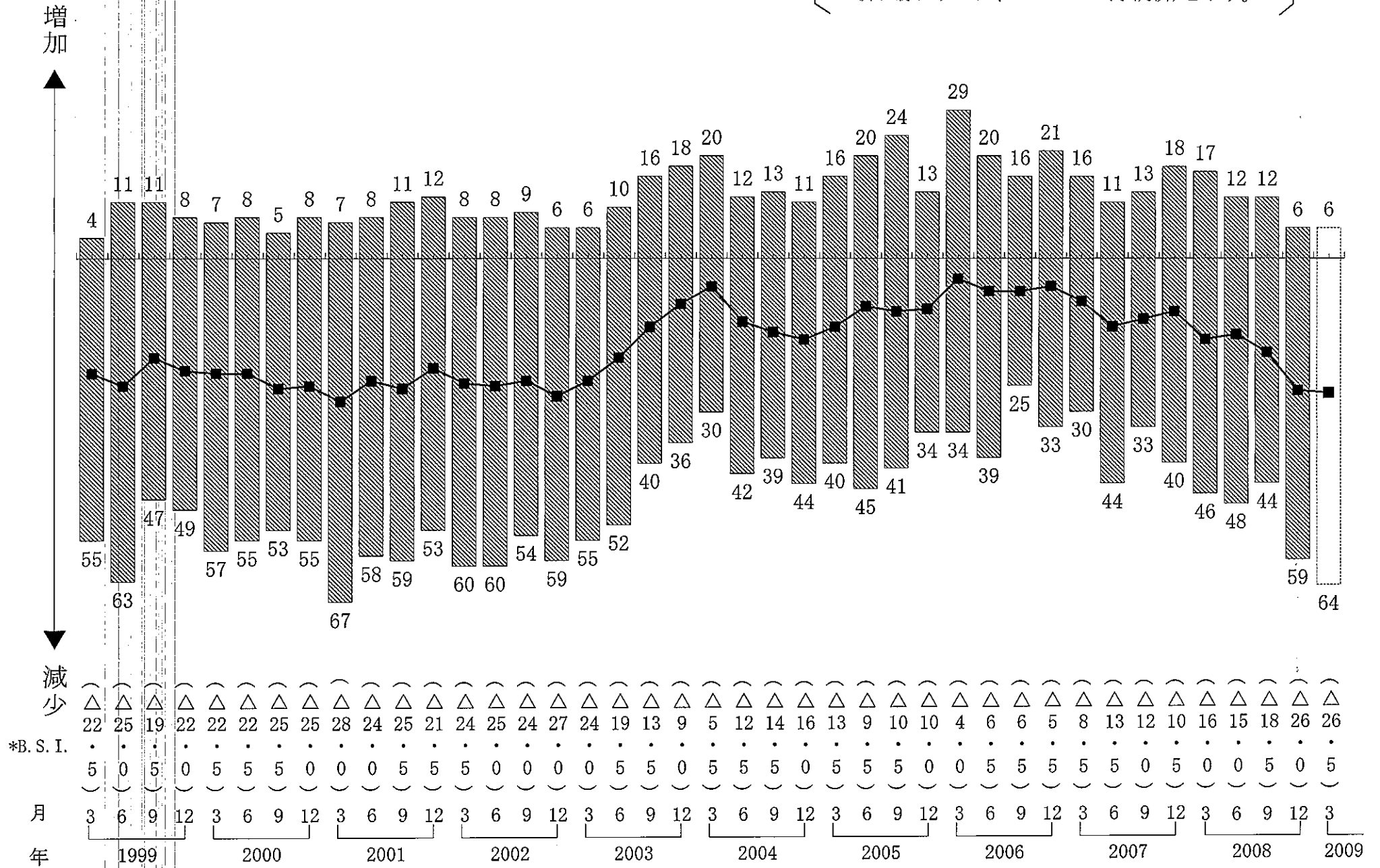
*B. S. I.

減少

増加

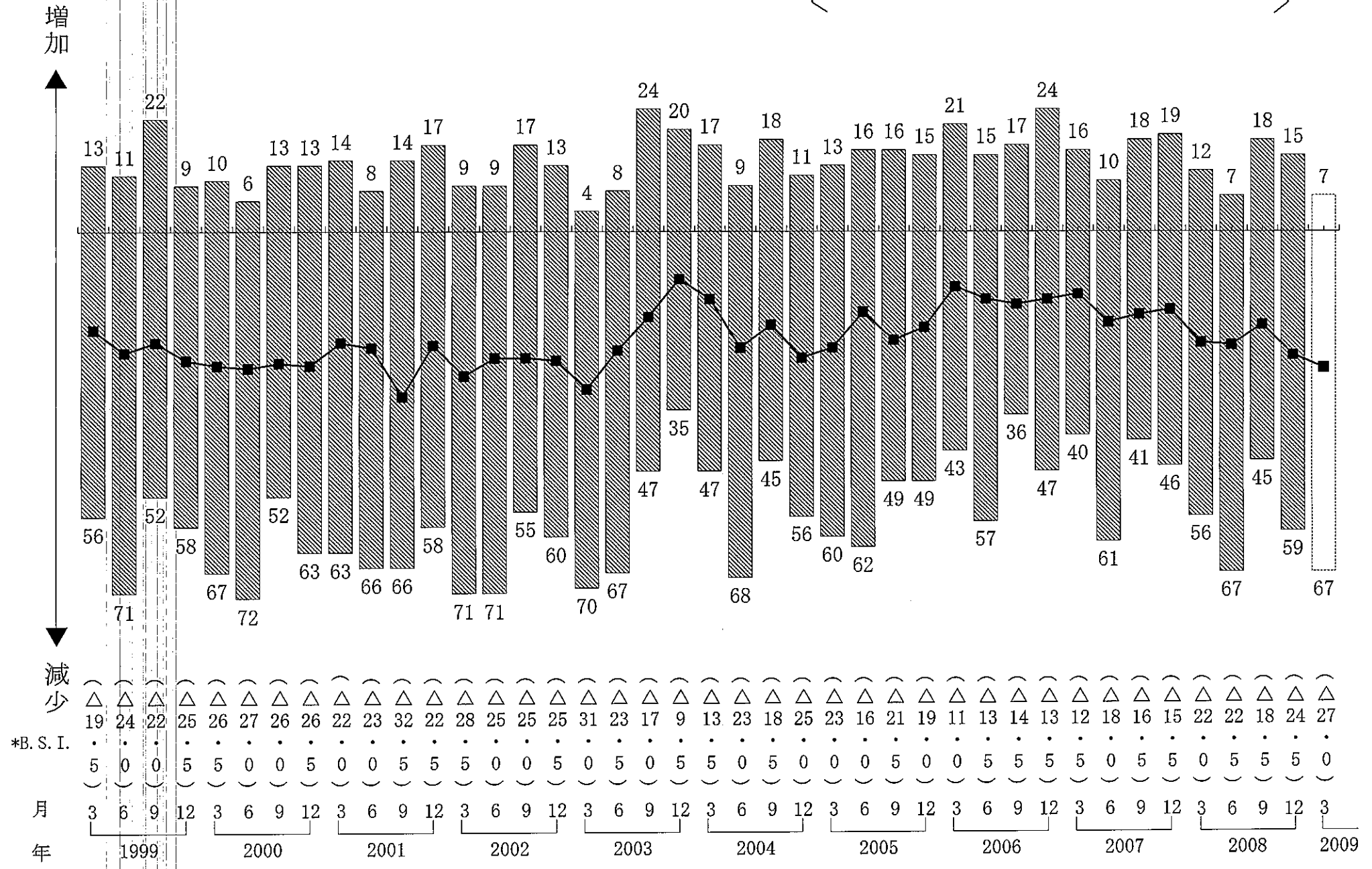
民間工事

・棒グラフは、回答企業の構成比 (%) を示す。
 ・折れ線グラフは、B. S. I. (季調済) を示す。



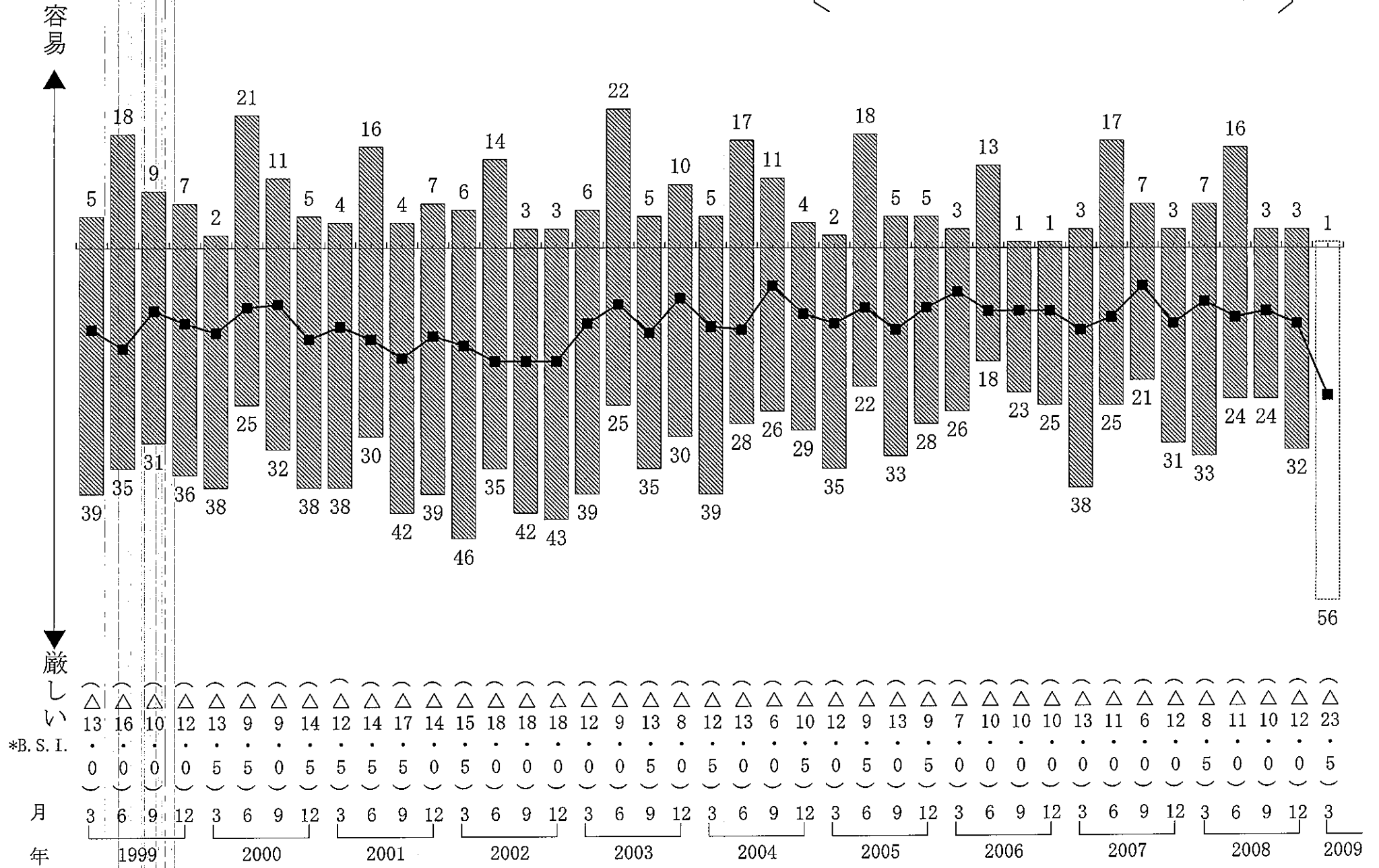
受注総額

・棒グラフは、回答企業の構成比 (%) を示す。
 ・折れ線グラフは、B. S. I. (季調済) を示す。



資金繰り

・棒グラフは、回答企業の構成比 (%) を示す。
 ・折れ線グラフは、B. S. I. (季調済) を示す。



銀行等貸出傾向

・棒グラフは、回答企業の構成比(%)を示す。
 ・折れ線グラフは、B.S.I.を示す。

