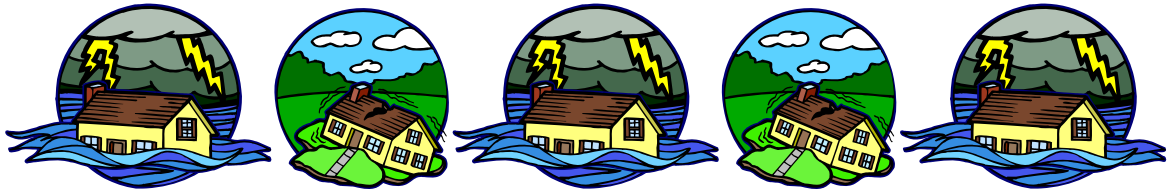




# 南海トラフ巨大地震による 愛知県の津波被害予測

南海トラフ巨大地震が発生したときの愛知県の津波被害予測について、最新の知見に基づき解説していただきます。巨大地震・津波被害への備えについて一緒に考えましょう！

日時	平成25年3月1日（金） 16時00分～16時40分
場所	名古屋市中小企業振興会館（吹上ホール） ハウジング&リフォームあいち2013 会場内セミナースペース
講師	名古屋大学大学院工学研究科社会基盤工学専攻 川崎 浩司 准教授
主催	愛知県



# 子育て・子育てのための 住まい・まち



人口減少と少子高齢化が進む中で、子育てや子育てに適さない住まいやまちは、これから見向きをされなくなるのではないのでしょうか。

住まいやまちのあり方は子どもの成育や子育てにいかに影響するのか、そしてこれからのあり方を一緒に考えましょう！

日時	平成25年3月2日（土） 12時00分～12時40分
場所	名古屋市中小企業振興会館（吹上ホール） ハウジング&リフォームあいち2013 会場内セミナースペース
講師	名古屋大学大学院環境学研究科都市環境学専攻 小松 尚 准教授
主催	愛知県

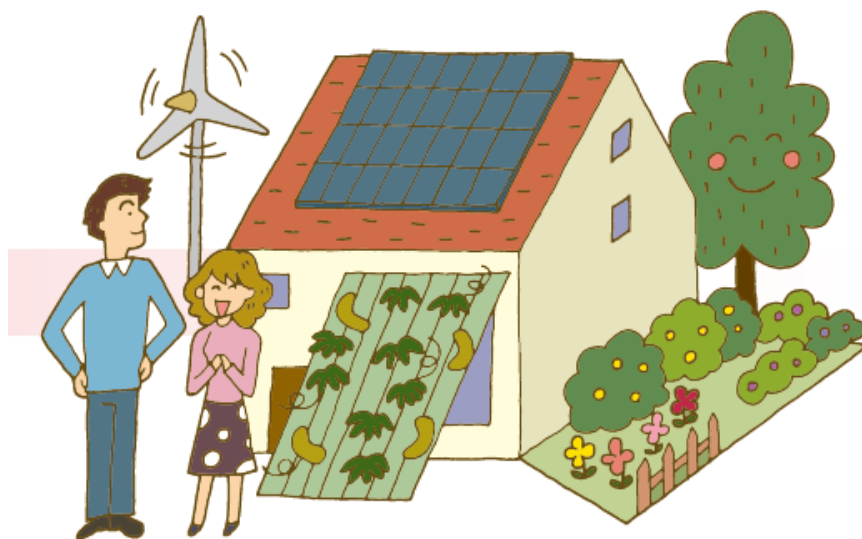




# エコな暮らしを実践する 住まいづくり

「住宅性能表示制度」や新しい住設機器を利用して、エコな暮らしを実践する新築・リフォームを考えてみませんか？

日 時	平成 25 年 3 月 3 日 (日) 12 時 00 分 ~ 13 時 40 分
場 所	名古屋市中企業振興会館 (吹上ホール) ハウジング&リフォームあいち 2013 会場内セミナースペース
主 催	愛知県



ぜひともご参加ください！！